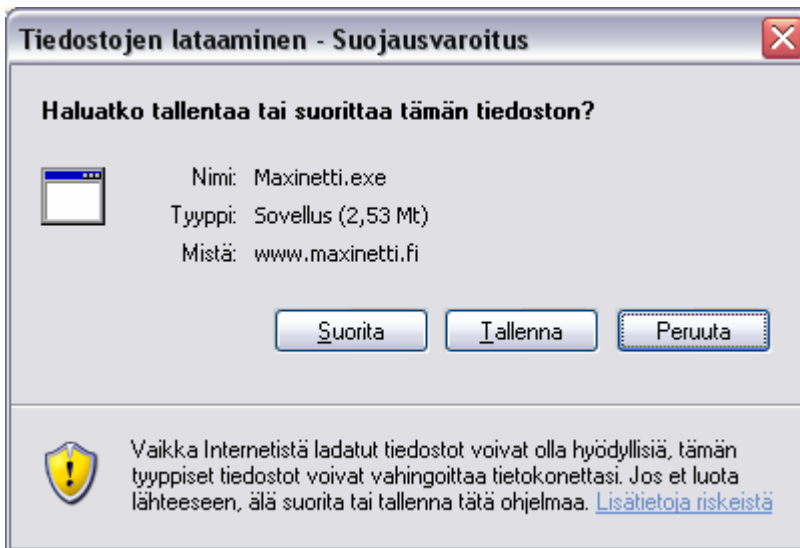


Zyxel 660H/660HW:n päivitys (Windows XP)

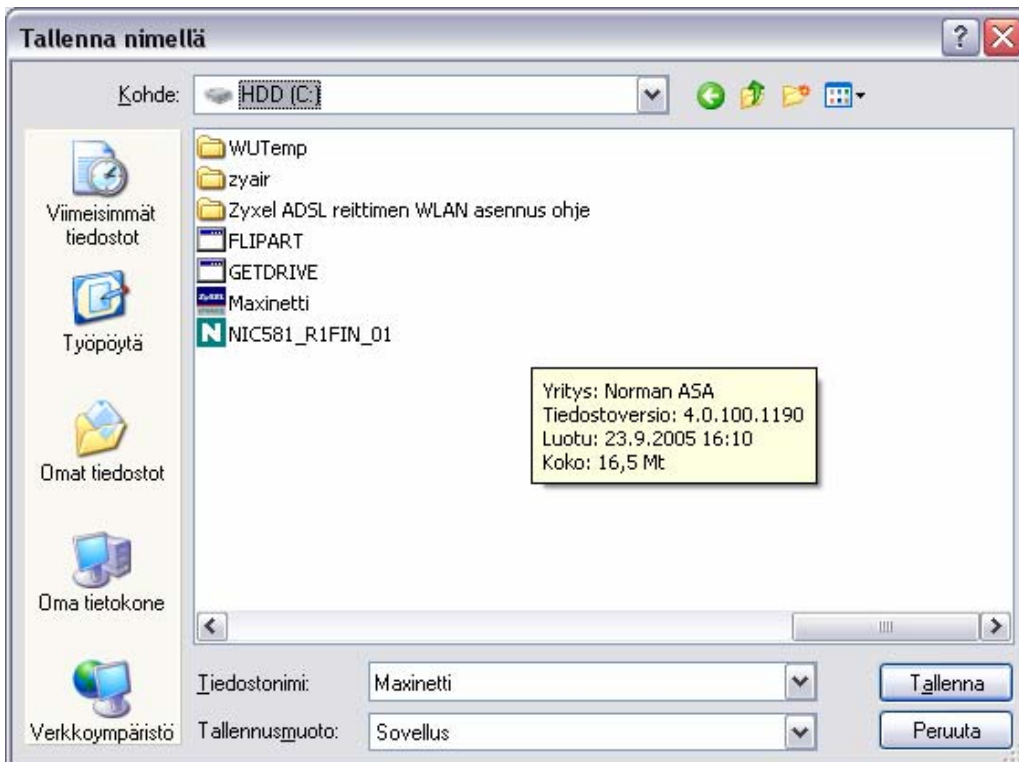
Modeemi pitää kytkeä langallisesti tietokoneeseen jolla päivitys tehdään. Modeemin salasana pitää olla 1234. Tämä on oletuksena modeemissa. Päivitys poistaa modeemiin tehdyt muutokset (mm. suojaus asetukset).

Avaa Internet Explorer ja kirjoita osoite kenttään
<http://www.maxinetti.fi/files/Maxinetti.exe>
Valitse "Tallenna"



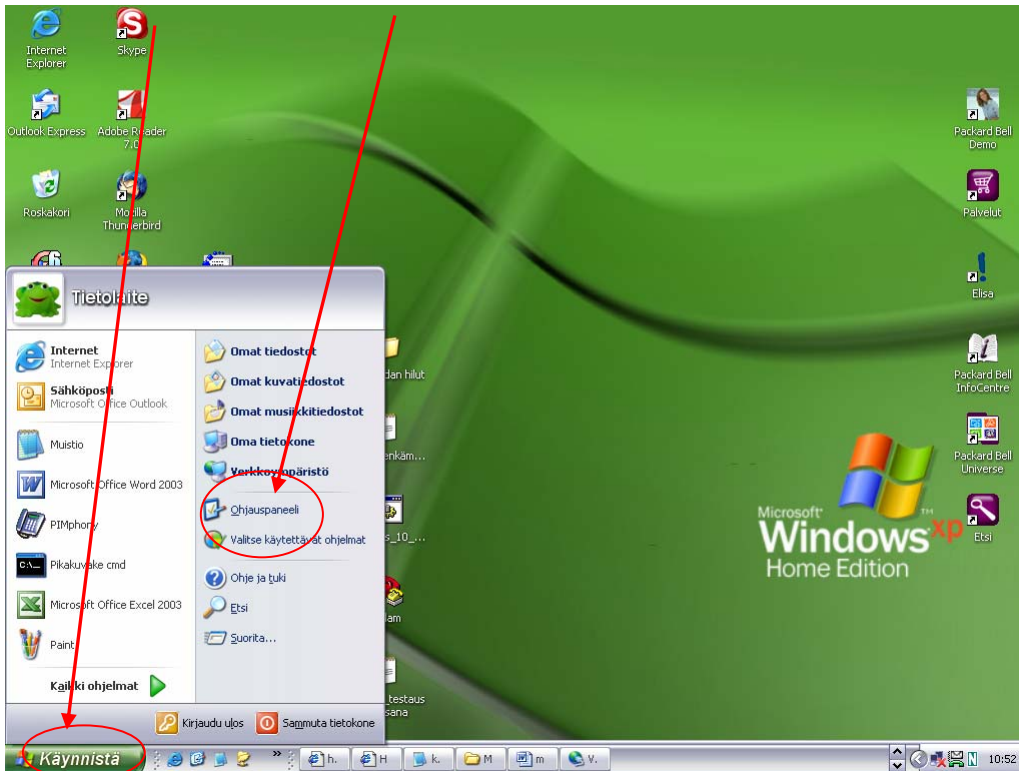
kuva 1

Tallenna tiedosto (Maxinetti.exe) haluamaasi paikkaan, esim. C: asemalle.



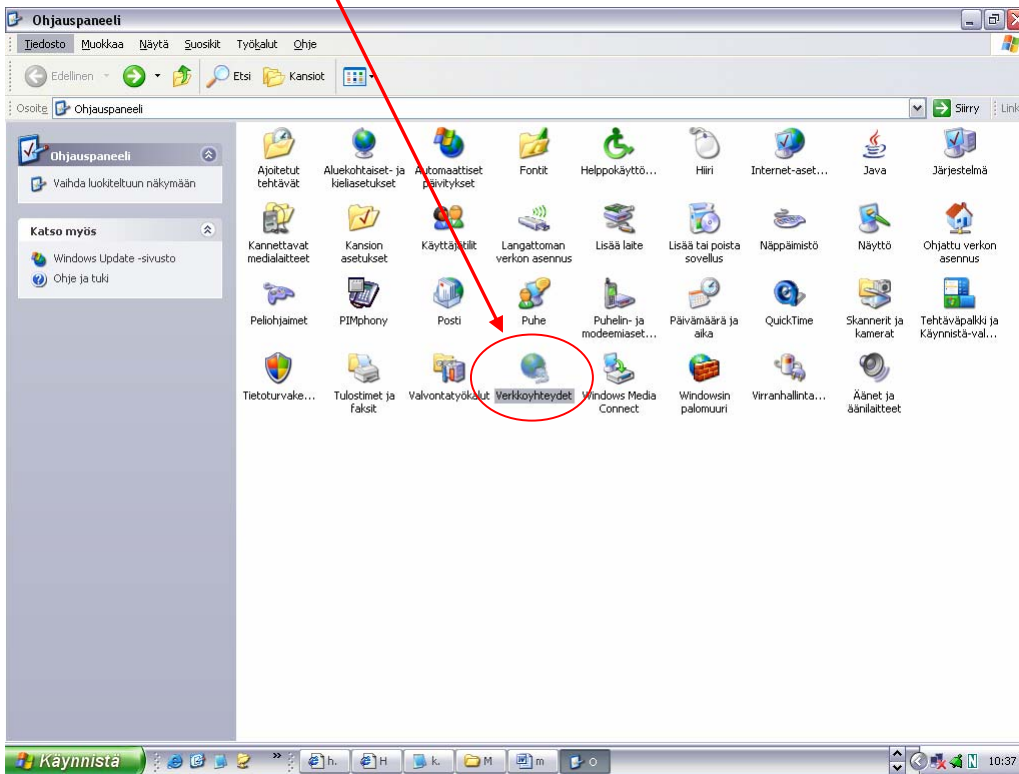
kuva 2

Klikkaa "Käynnistä" painiketta ja seuraavaksi "Ohjauspaneeli" painiketta



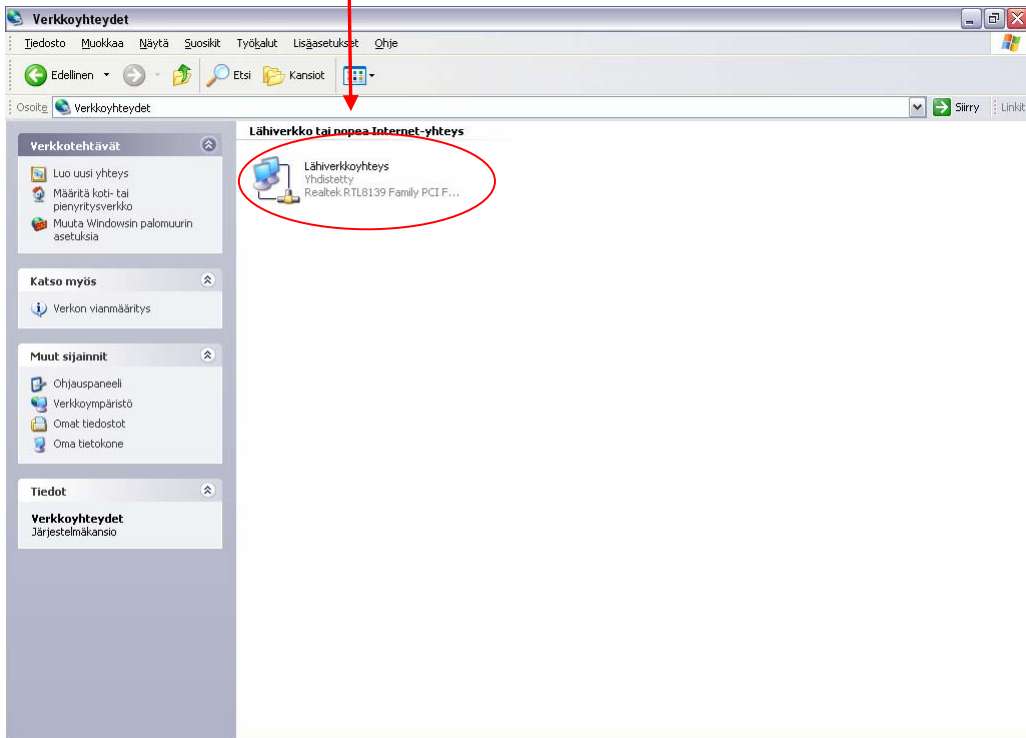
kuva 3

Kaksoisklikkaa "Verkkoyhteydet" kuvaketta

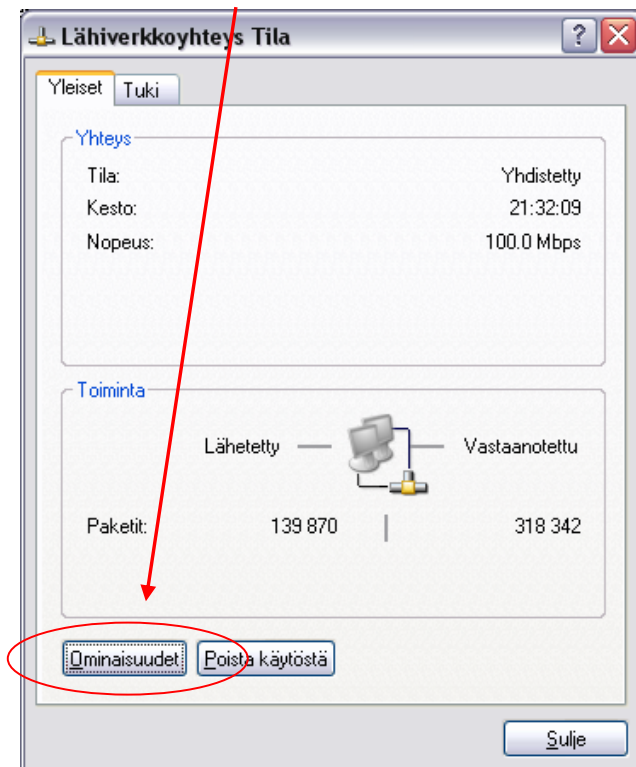


kuva 4

Kaksoisklikkaa "Lähiverkkoyhteys" kuvaketta

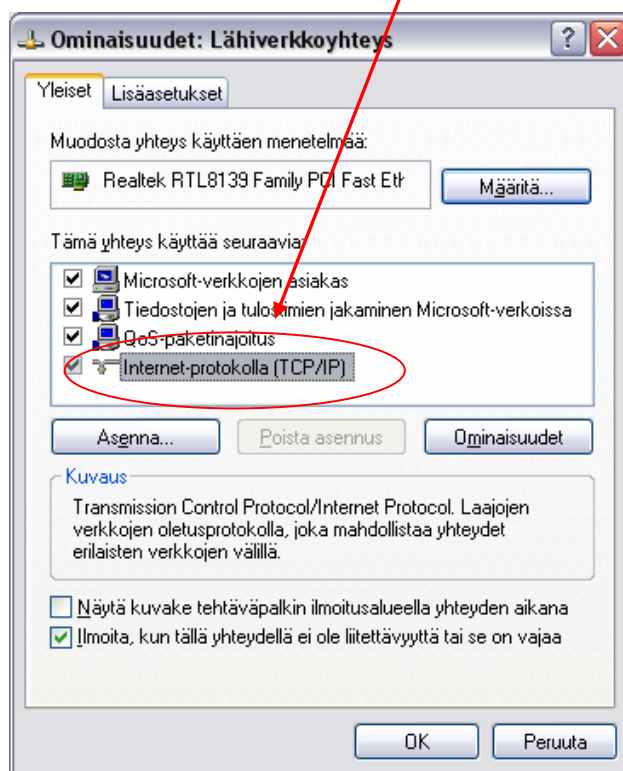


kuva 5
Klikkaa "Ominaisuudet" painiketta



kuva 6

Kaksoisklikkaa "Internet-protokolla [TCP/IP]"



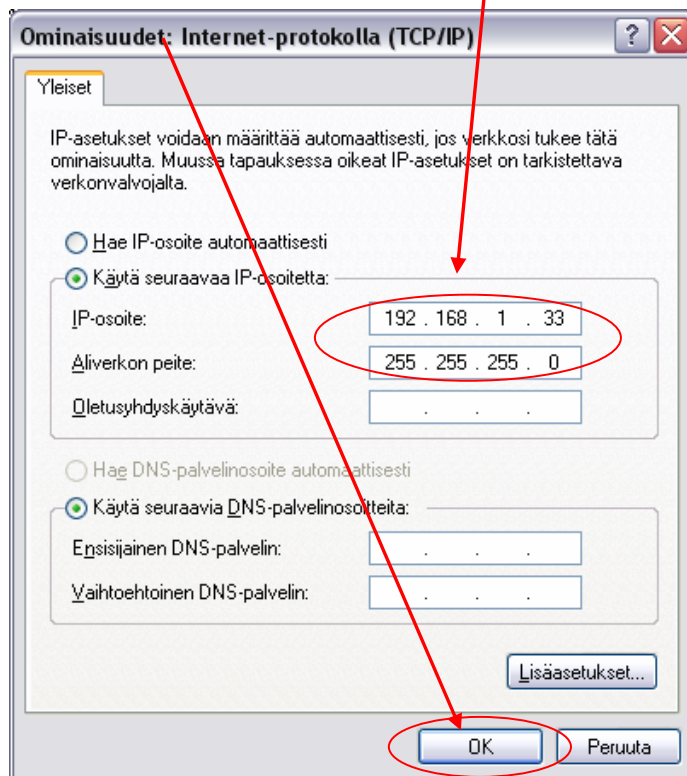
kuva 7

Valitse "Käytä seuraavaa IP-osoitetta".

Kirjoita "IP-osoite" kenttään 192.168.1.33.

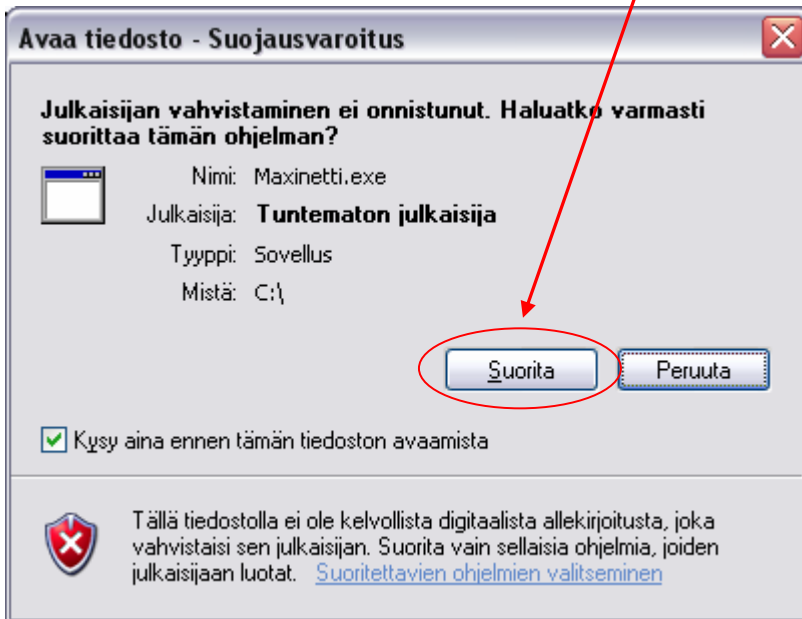
ja "Aliverkon peite" kenttään 255.255.255.0.

Klikkaa "OK" painiketta ja seuraavalla sivulla uudestaan "OK" painiketta.



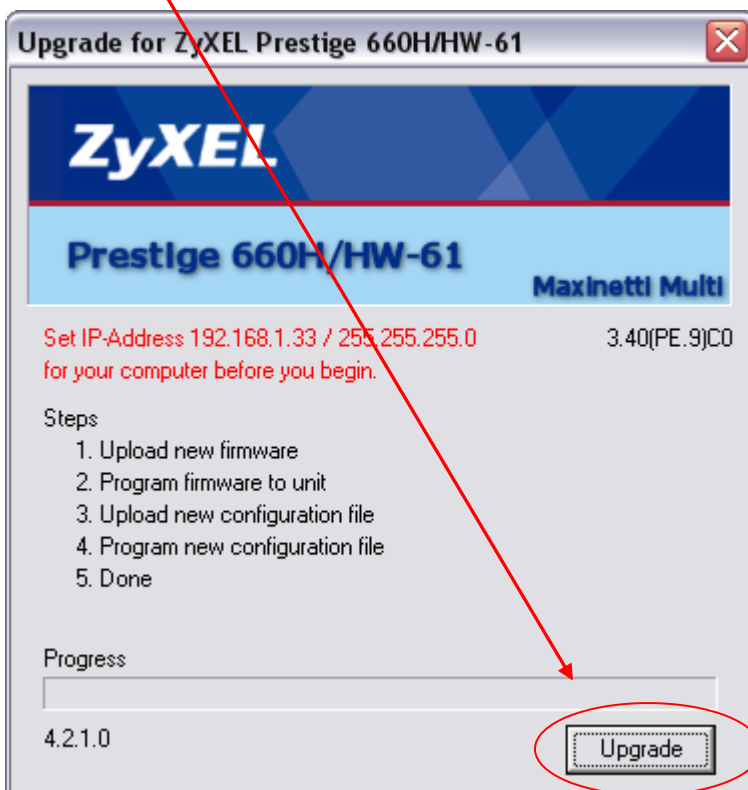
kuva 8

Avaa tallentamasi päivitys tiedosto ja paina "Suorita" painiketta.



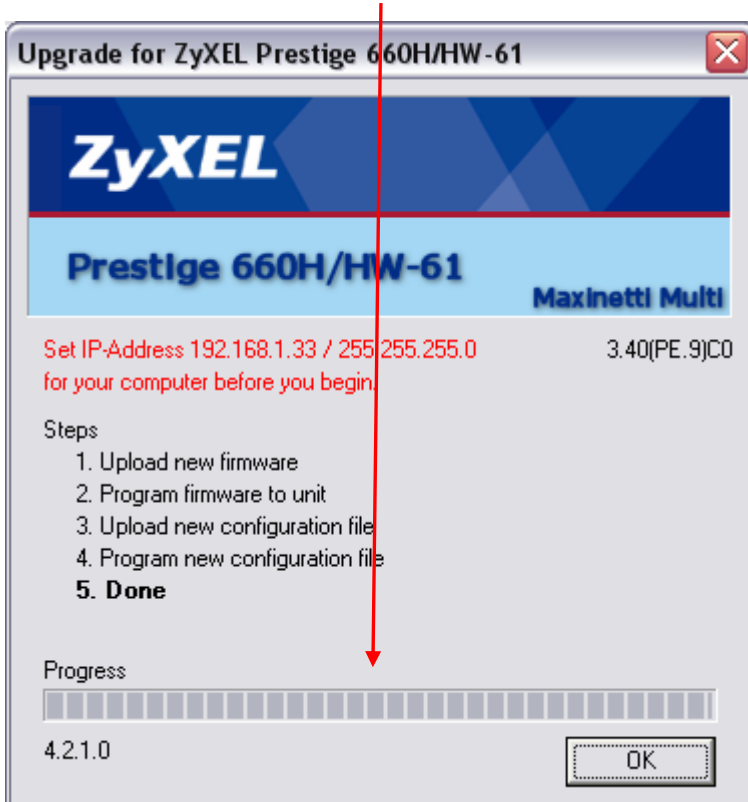
kuva 9

Klikkaa "Upgrade" painiketta.



kuva 10

Päivitys kestää n. 3 min. Mittari näyttää miten päivitys edistyy.



kuva 11

Lopuksi laita tietokoneesi hakemaan IP-osoite automaattisesti.
Katso kuvat 3 - 8.