

MAXINETTI VERKKOKOVALEVYN KÄYTTÖOHJE

Kreatel 515 ja 1500-sarja



Sisältö

| | |
|--|----|
| VERKKOKOVALEVY | 1 |
| OHJELMAN AJASTAMINEN VERKKOKOVALEVYLLE..... | 1 |
| 1. OHJELMAN AJASTAMINEN DIGIBOXIN OHJELMAOPPAASTA (EPG)..... | 2 |
| OHJELMAOPPAASSA SIIRTYMINEN | 3 |
| 2. TALLENETUN OHJELMAN KATSELU | 3 |
| TALLENTEET | 4 |
| TALLENNE IKKUNA..... | 5 |
| AJASTETUT TALLENTEET | 6 |
| 3. OHJELMAN AJASTAMINEN ITSEHALLINTAKESKUKSESSA..... | 7 |
| VERKKOKOVALEVYN HALLINTASIVU | 8 |
| OHJELMAOPAS -SIVU..... | 9 |
| UUSI AJASTUS..... | 10 |
| TALLENTEIDEN POISTAMINEN ITSEHALLINTAKESKUKSESSA..... | 12 |
| KAUKOSÄÄTIMEN NÄPPÄINKARTTA..... | 14 |
| MUISTIINPANOT | 15 |

YLEISTÄ

Maxinetti verkkokovalevy mahdollistaa televisio-ohjelmien rajattoman tallentamisen ja katsomisen juuri silloin kun sinulle sopii. Kaikille Maxinetti Multi asiakkaille on aktivoitu ilmainen kolmen tunnin tallennustila verkkokovalevylle. Lisätilaa saat edulliseen hintaan asiakaspalvelustamme.

VERKKOKOVALEVY

Verkkokovalevylle voit tallentaa TV-ohjelmia rajoittamattomalta määrältä kanavia samanaikaisesti ja katsoa samalla toista ohjelmaa omasta televisiostasi.

Voit hallita ajastuksia ja tallenteita kätevällä web-käyttöliittymällä Maxinetin itsepalvelusivuilla. Sivuilta löydät ohjelmaoppaan jossa ovat tulevat ohjelmatiedot noin 1-2 viikoksi eteenpäin. Samassa paikassa näet käyttämäsi tallennustilan. Nyt voit tehdä ohjelma-ajastuksia mm. työpaikalla tai miltä tahansa nettiin kytketyltä tietokoneelta. Itsepalvelukeskuksen käyttöön tarvitset käyttäjätunnuksen ja salasanan. Nämä löytyvät tilausvahvistuksesta/ sopimuksesta, tai soittamalla asiakaspalveluun.

OHJELMAN AJASTAMINEN VERKKOKOVALEVYLLE

Voit ajastaa televisio-ohjelmia verkkokovalevylle kahdella tavalla. Voit tehdä ajastuksen:

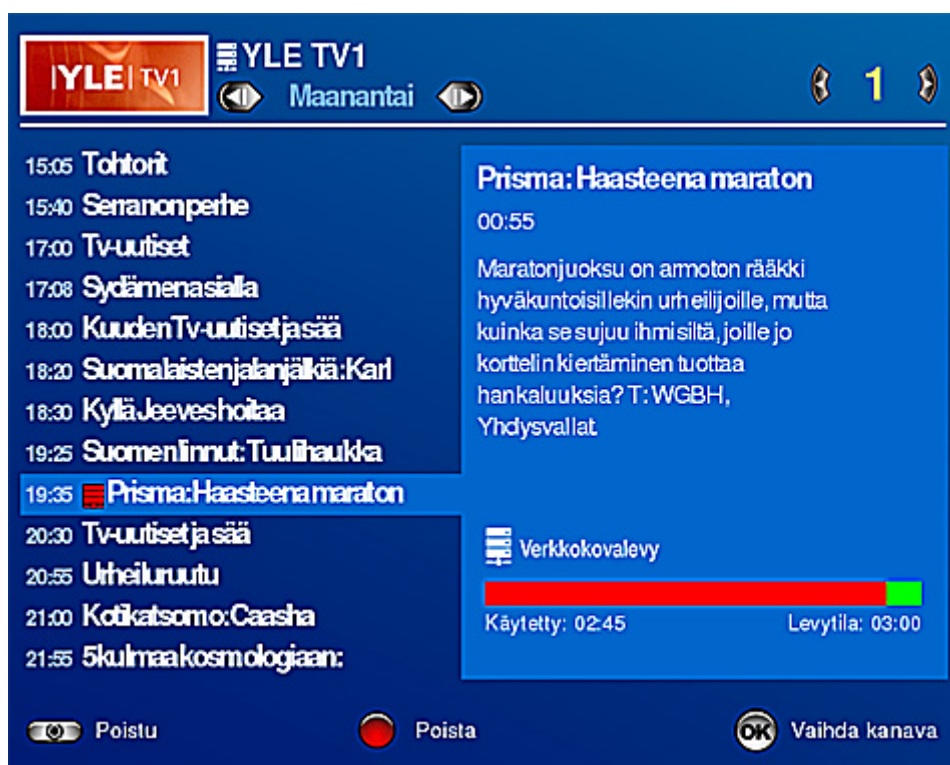
- 1) Digiboxin elektronisesta ohjelmaoppaasta (EPG)
 - a. Ajastukset kotona omalta televisioruudulta.
- 2) Maxinetti itsepalvelukeskuksesta
 - a. Ajastukset paikasta riippumatta, miltä tahansa Internet yhteydellä varustetulta tietokoneelta.

Seuraavilla sivuilla ovat ohjeet kummankin tallennustavan käyttöön. Ohjeen lopussa on kuva kaukosäätimestä ja näppäimistä joita tarvitaan verkkokovalevyn käytössä, sekä tilaa omille muistiinpanoille.

1. OHJELMAN AJASTAMINEN DIGIBOXIN OHJELMAOPPAASTA (EPG)

(Mikäli haluat tehdä ajastuksen Maxinetti itsepalvelukeskuksessa - siirry tämän oppaan sivulle 7.)

Avaa ohjelmaopas painamalla kaukosäätimen alarivin vasemman reunan punaista painiketta tai vaihtoehtoisesti Portal – painikkeella Ⓛ > TV ja Radio > Ohjelmaopas. Siirry haluamasi ohjelman kohdalle käyttäen kaukosäätimen nuolinäppäimiä Ⓜ. Kun olet tallennettavan ohjelman kohdalla, paina kaukosäätimen pyöreää punaista painiketta uudelleen. Lyhyen viiveen jälkeen ohjelman eteen ilmestyy punainen suorakulmainen kuvake merkiksi siitä että ohjelma on ajastettu.



[Kuva: Ohjelmaoppaasta on ajastettu tallentumaan klo 19:35 Prisma.]

🔗 Ajastuksen peruutus

Mikäli haluat peruuttaa ohjelman ajastuksen ollessasi vielä ohjelmaoppaassa, paina kaukosäätimen punaista painiketta uudelleen ohjelman kohdalla ja ajastuksen kuvake katoaa ohjelman edestä.

Voit tehdä ohjelmaoppaassa niin monta ajastusta kuin haluat tallennuskapasiteettisi puitteissa. Voit siis tallentaa samanaikaisesti eri kanavilla esitettäviä ohjelmia ilman rajoituksia.

OHJELMAOPPAASSA SIIRTYMINEN

- Kanavan kohdalle nuolinäppäimilläⓈ (vasen/oikea), myös numeronäppäimillä
- Päivän kohdalle siirtonäppäimilläⓉ
- Ohjelman kohdalle nuolinäppäimilläⓈ (ylös/alas)
- OK - painikeⓇ vaihtaa EPG:n taustalle EPG:ssä esillä olevan kanavan

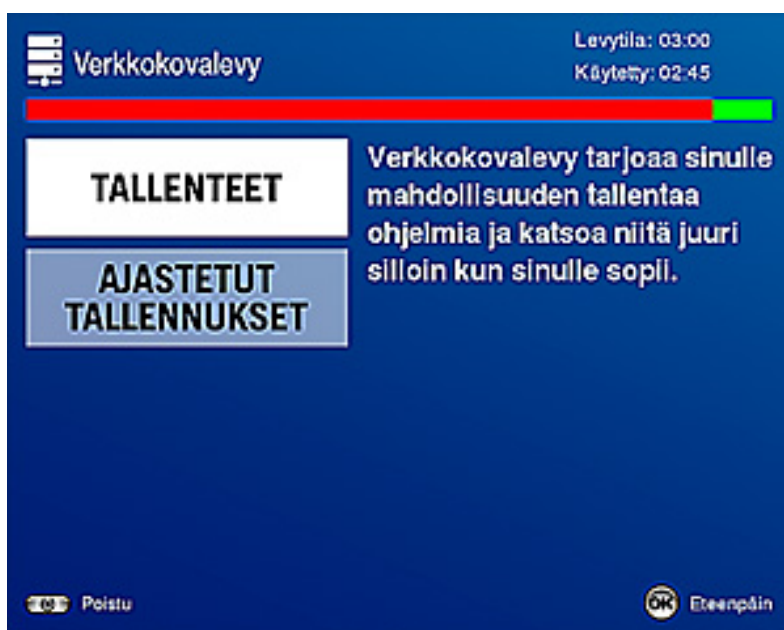
Ohjelmaoppaassa on tyypillisesti tiedot tulevista ohjelmatiedoista 7-14 päivää eteenpäin.

HUOM Ajastus täytyy tehdä 5 minuuttia ennen ohjelman alkamista. Jo alkanutta ohjelmaa ei voi tallentaa. 🗑️ Tilausvideoita ei voi tallentaa.

2. TALLENNETUN OHJELMAN KATSELU

Tallennetut ohjelmat löytyvät verkkokovalevyn hallintasivuilta. Toimi seuraavasti kun haluat siirtyä katsomaan tallennettuja ohjelmia:

- Paina kaukosäätimen päävalikko - näppäintä①
 - o Kuvaruudulle ilmestyy palveluvalikko, jossa Televisio ja Radio on valittu
- Paina kaukosäätimen oikealle osoittavaa nuolinäppäintäⓈ
 - o Palveluvalikon viereen aukeaa uusi valikko jonka alimpana näet verkkokovalevyn
- Paina kaukosäätimen alas osoittavaa nuolinäppäintäⓈ ja siirry valikon verkkokovalevy -kohtaan
- Paina kaukosäätimen OK - painikettaⓇ verkkokovalevyn kohdalla
- Ruudulle aukeaa verkkokovalevyn hallintasisivu
- Paina kaukosäätimen OK - painikettaⓇ TALLENTEET - kuvakkeen kohdalla



TALLENTEET

Ruudulle avautuu nyt verkkokovalevyn tallenneluettelo. Tässä valikossa näet tallennetut televisio-ohjelmat. Mikäli olet tehnyt useita tallennuksia, ovat ohjelmat omilla riveillään. Katselemattomat ohjelmat ovat sinisellä taustalla, katsotut ohjelmat keltaisella taustalla.

Liiku listassa haluamasi ohjelman kohdalle nuolinäppäimilläⓈ ja siirry katsomaan tarkempia tietoja haluamastasi ohjelmasta painamalla sen kohdalla OK - näppäintäⓈ. Voit myös siirtyä suoraan katsomaan valitsemaasi ohjelmaa painamalla sen kohdalla TOISTO - näppäintäⓈ.

The screenshot shows the 'Verkkokovalevy' (Network Hard Drive) interface. At the top right, it displays 'Levytila: 03:00' and 'Käytetty: 02:45'. Below this is a progress bar with a red section and a green section. The main content is a table titled 'Tallenteet' (Recordings) with columns for 'Alkuaika [1]', 'Nimi [2]', 'Kanava [3]', and 'Kesto [4]'. The table lists five recordings, with the last one highlighted in green. At the bottom, there are navigation buttons: 'Takaisin' (Back), 'Poista' (Delete), 'Katso' (Watch), and 'Info'.

| Alkuaika [1] | Nimi [2] | Kanava [3] | Kesto [4] |
|--------------|--------------------------|------------|-----------|
| Su 03.08 | Tv-uutiset ja sää | YLE TV1 | 00:15 |
| Su 03.08 | Tv-uutiset | YLE TV1 | 00:05 |
| To 22.05 | Puutarhaunelmia | YLE TV1 | 00:30 |
| Ma 28.04 | Arto Nyberg | YLE TV1 | 00:45 |
| Su 27.04 | Kuuden Tv-uutiset ja sää | YLE TV1 | 00:15 |

Tallenteet (1-5 / 5) Sivu 1/1

BACK Takaisin Poista Katso Info

Mikäli olet tehnyt paljon tallenteita, voit lajitella ohjelmatietoja sarakkeittain käyttämällä numeropainikkeita 1 - 4 seuraavasti:

| Valinta | Lajitteluperuste | Lajittelutapa |
|---------|------------------|----------------|
| 1 | alkuaika | uusin ↔ vanhin |
| 2 | ohjelman nimi | a ↔ ö |
| 3 | kanavan nimi | a ↔ ö |
| 4 | ohjelman kesto | lyhin ↔ pisin |

TALLENNE IKKUNA

Tallennetuista ohjelmista tallentuvat verkkokovalevylle samat tiedot kuin ohjelmaoppaassa. Näet lyhyen kuvauksen tallennetun ohjelman sisällöstä ja ruutukaappauksia. Mikäli haluat katsoa ohjelman, paina OK -näppäintä⑦.

Tallenteen katselun aikana voit siirtyä ohjelmassa eteen ja taaksepäin joko kaukosäätimen kelausnäppäimillä④ tai hypätä viisi minuuttia eteen tai taaksepäin siirto -näppäimillä②. Voit keskeyttää katselun Toisto/Tauko -näppäimellä⑤ tai lopettaa katselun Pysäytys -näppäimellä⑥.

Pääset takaisin TV-katseluun Televisio -näppäimellä③.

| Ohjelman tila | |
|---------------|--|
| TALLENNETTU | Ohjelma on tallennettu virheettömästi. |
| VIRHE | Ohjelma ei ole tallentunut halutulla tavalla. Ota yhteyttä Maxinetti tekniseen tukeen. |

AJASTETUT TALLENTEET

Tässä valikossa näet ja tarkastelet ajastamasi tulevat tallennukset. Voit peruuttaa ajastettuja tallennuksia painamalla ohjelman kohdalla kaukosäätimen punaista painiketta ja hyväksymällä poiston vihreällä painikkeella.

The screenshot shows the 'Verkkokovalevy' (Network Hard Drive) interface. At the top right, it displays 'Levytila: 03:00' (Drive space: 03:00) and 'Käytetty: 02:45' (Used: 02:45). Below this is a progress bar that is mostly red with a small green segment on the right. The main section is titled 'Ajastetut tallennukset' (Scheduled recordings) and contains a table with the following data:

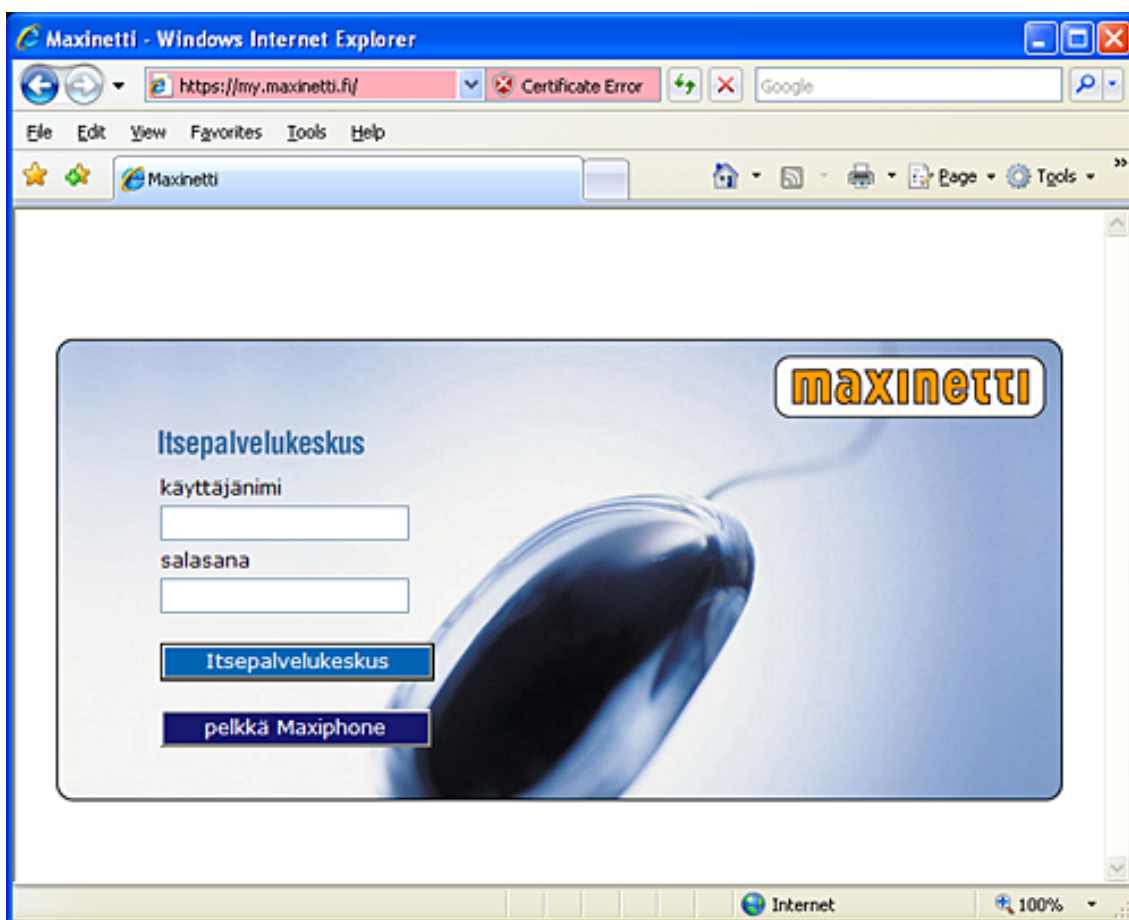
| Alkuaika [1] | Nimi [2] | Kanava [3] | Kesto [4] |
|--------------|-------------------------|------------|-----------|
| Ma 11.08 | Urheiluruutu | YLE TV2 | 00:05 |
| Ma 11.08 | Tv-uutiset | YLE TV2 | 00:10 |
| Ma 11.08 | Mitä tänään syötäisiin? | MTV3 | 00:05 |
| Ma 11.08 | Tohtorit | YLE TV1 | 00:35 |

Below the table, it says 'Ajastetut tallennukset (1-4 / 4)' and 'Sivu 1/1'. At the bottom, there are three navigation buttons: 'Takaisin' (BACK), 'Poista' (Delete), and 'OK Info'.

3. OHJELMAN AJASTAMINEN ITSEHALLINTAKESKUKSESSA

Televisio-ohjelmia voit ajastaa tallentumaan miltä tahansa verkkoyhteydellä varustetusta tietokoneesta Maxinetti itsehallintakeskuksessa osoitteessa <https://my.maxinetti.fi> tai vaihtoehtoisesti www.maxinetti.fi - sivuston kautta.

Palveluun kirjautumiseen tarvitset käyttäjätunnuksen ja salasanan jotka löytyvät sopimuksesta tai tilausvahvistuksesta. Mikäli et tiedä tunnuksiasi, ota yhteyttä Maxinetti asiakaspalveluun.



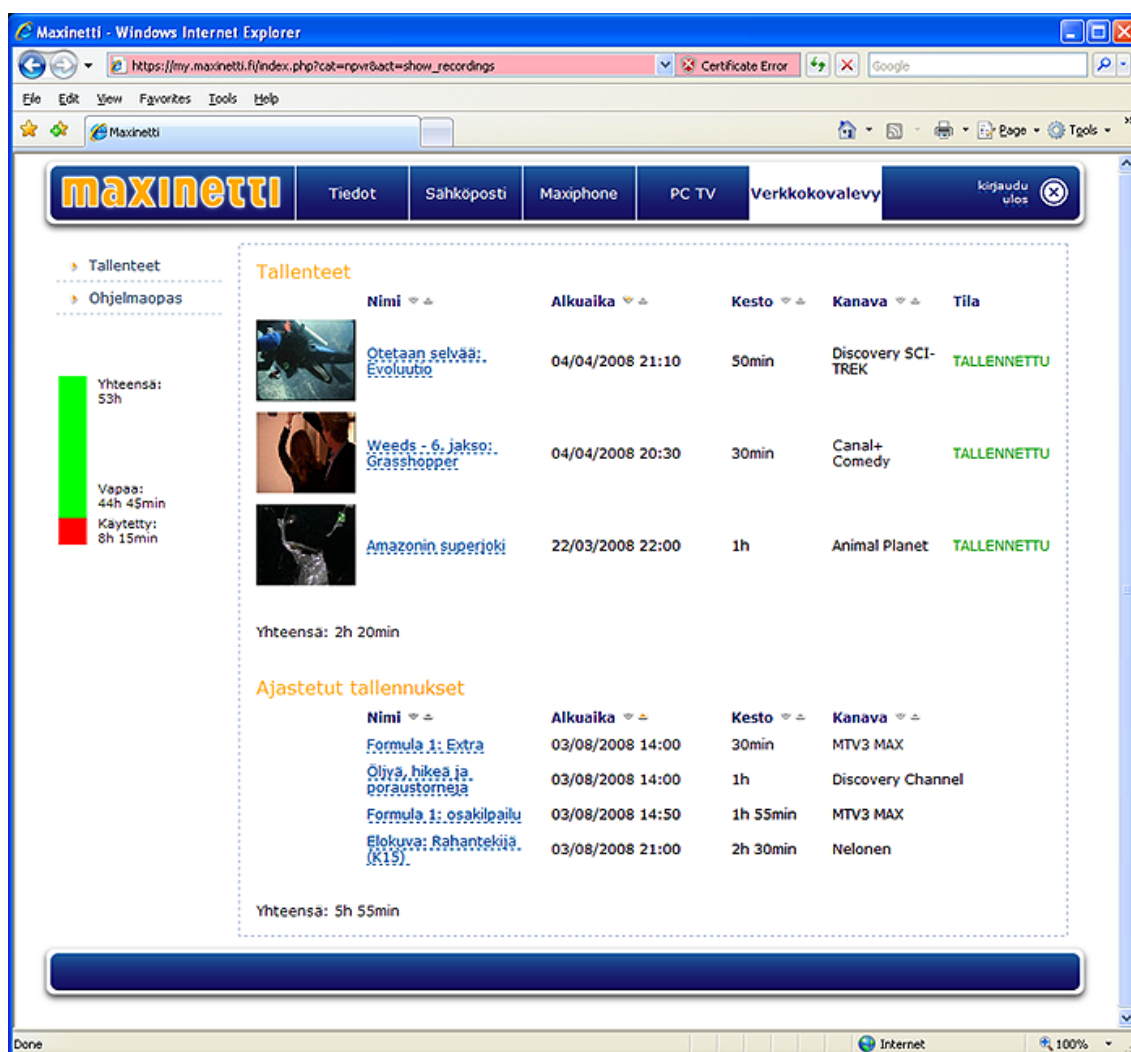
[Kuva: Selaimen kirjautumisikkuna Maxinetti itsepalvelukeskukseen]

VERKKOKOVALEVYN HALLINTASIVU

Avatessasi itsepalvelukeskuksen Verkkokovalevy – osion, saavut aluksi havainnolliselle hallintasivulle jolla näet:

- Tallenteet (jo tallentuneet ohjelmat)
- Ajastetut tallenteet (tulevat tallennukset)
- Verkkokovalevyn vapaa ja käytetty kapasiteetti
- Voit siirtyä selaamaan tallenteita ja ohjelmaopasta

Avautuvan sivun vasemmassa reunassa ovat linkit tallenteisiin ja ohjelmaoppaaseen. Sivun vasemman reunan punavihreä palkki kertoo havainnollisesti kuinka suuri tallennuskapasiteetti verkkokovalevylläsi on aktivoitu, sekä paljonko sitä on vapaana / käytetty.



Tallenteet

| Nimi | Alkuaika | Kesto | Kanava | Tila |
|-------------------------------|------------------|-------|--------------------|-------------|
| Otetaan selvää: Evoluutio | 04/04/2008 21:10 | 50min | Discovery SCI-TREK | TALLENNETTU |
| Weeds - 6. jakso: Grasshopper | 04/04/2008 20:30 | 30min | Canal+ Comedy | TALLENNETTU |
| Amazonin superjoki | 22/03/2008 22:00 | 1h | Animal Planet | TALLENNETTU |

Yhteensä: 2h 20min

Ajastetut tallennukset

| Nimi | Alkuaika | Kesto | Kanava |
|-------------------------------|------------------|----------|-------------------|
| Formula 1: Extra | 03/08/2008 14:00 | 30min | MTV3 MAX |
| Oljya, hikeä ja poraustorneja | 03/08/2008 14:00 | 1h | Discovery Channel |
| Formula 1: osakilpailu | 03/08/2008 14:50 | 1h 55min | MTV3 MAX |
| Elokuva: Rahantekijä (K15) | 03/08/2008 21:00 | 2h 30min | Nelonen |

Yhteensä: 5h 55min

Sivun vasemmassa reunassa on tallennuskapasiteetin palkki:

- Yhteensä: 53h
- Vapaa: 44h 45min
- Käytetty: 8h 15min

[Kuva: Verkkokovalevyn hallintasivu.]

OHJELMAOPAS -SIVU

Ohjelmaopas – sivulla voit selata tulevia ohjelmia pääsääntöisesti noin 1-2 viikkoa eteenpäin. Ohjelmaoppaan kanavajärjestys on sama kuin digiboxia käytettäessä. Ohjelmatiedot saattavat vaihdella kanavittain, eivätkä ne ole aina suomenkielisiä.

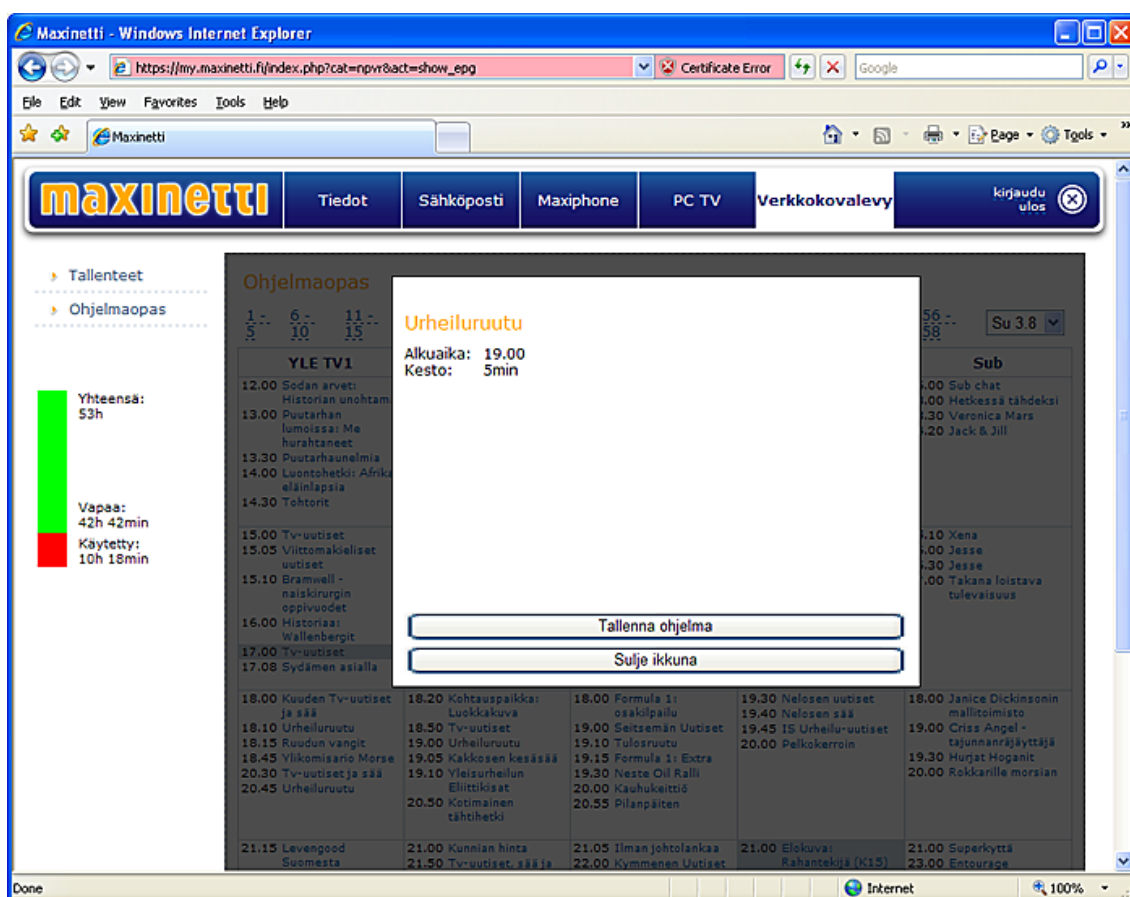
[Kuva: Ohjelmaopas – sivu. Ajustetut ohjelmat näkyvät harmaalla taustalla.]

Mikäli olet jo tehnyt ajastuksia, näkyvät ne ohjelmaoppaassa harmaalla taustalla. Mikäli haluat tarkistaa kaikki ajastetut tallennuksesi, klikkaa vasemmassa yläreunassa "Tallenteet" – otsikkoa ja selaa listaa alas kunnes näet välitsikon "Ajastetut tallennukset".

UUSI AJASTUS

Löydettyäsi ohjelmaoppaasta haluamasi ajastettavan ohjelman, toimi seuraavasti:

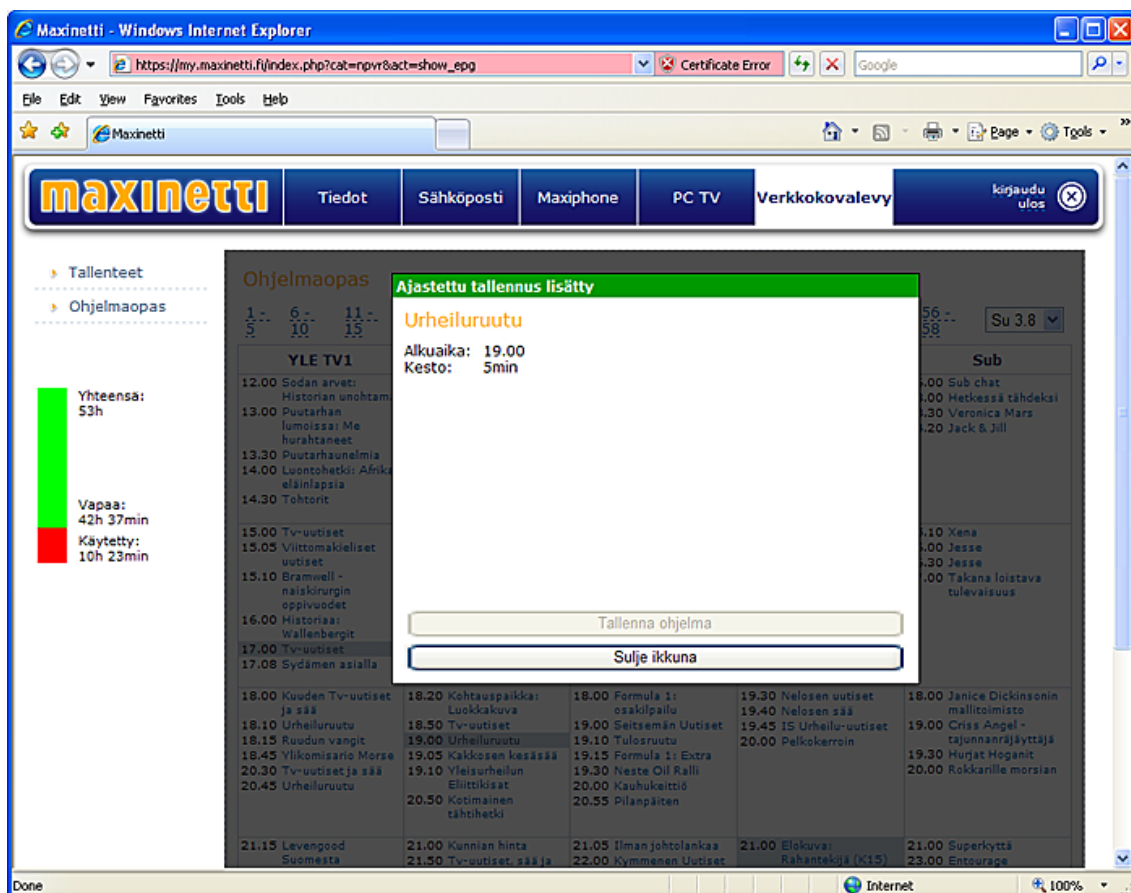
- Klikkaan ohjelman riviä.
- Ruudulle aukeaa ohjelmakohtainen ponnahdusikkuna.
- Ajasta ohjelma klikkaamalla ponnahdusikkunan valintaa "Tallenna ohjelma".



[Kuva: Ponnahdusikkuna jossa ajastus tehdään klikkaamalla "Tallenna ohjelma"]



Ponnahdusikkunan yläreuna muuttuu vihreäksi kun tallennus on ajastettu. Nyt voit sulkea ponnahdusikkunan klikkaamalla "Sulje ikkuna".



[Kuva: Ponnahdusikkunan vihreätaustainen yläreivi kertoo onnistuneesta ajastuksesta "Ajastettu tallennus lisätty"]

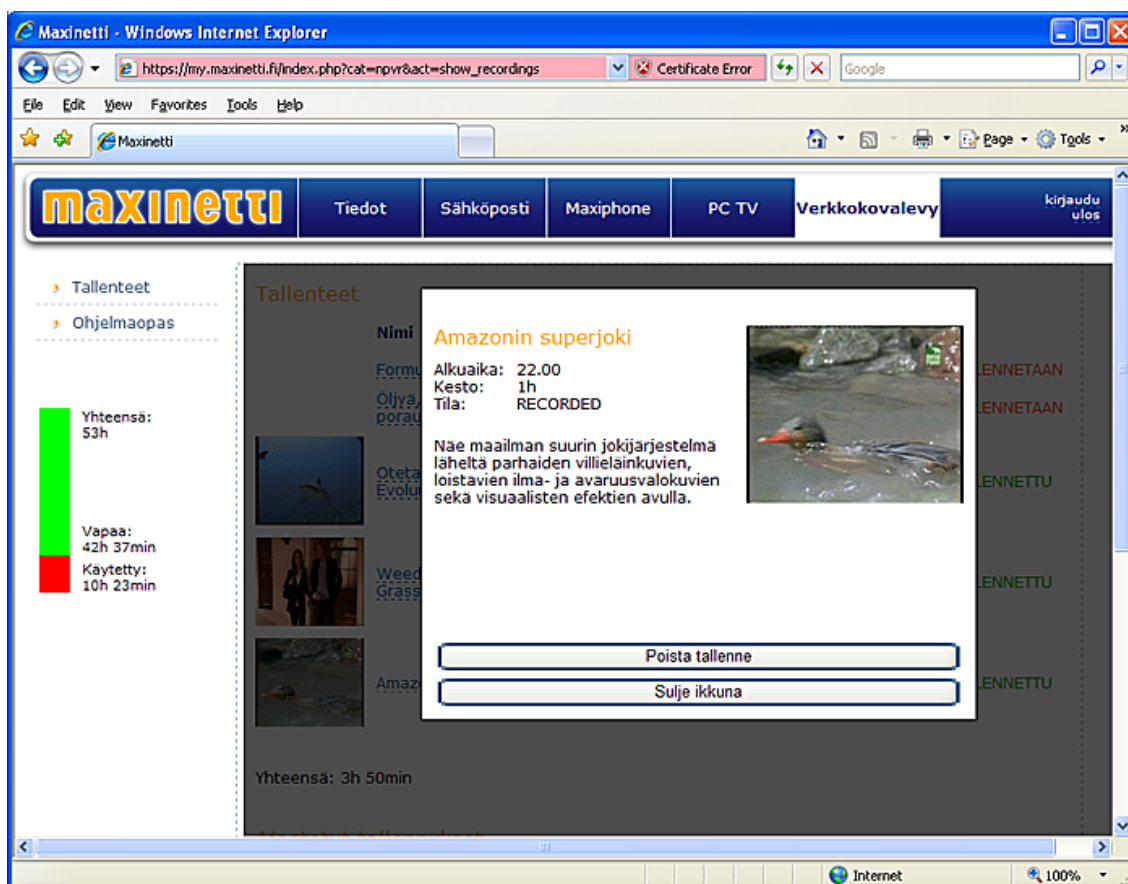
Voit tehdä lisää ajastuksia toimimalla edellisen sivun ohjeen mukaan.

TALLENTEIDEN POISTAMINEN ITSEHALLINTAKESKUKSESSA

Mikäli et halua säästää katsomaasi tallennetta, voit poistaa sen itsehallintakeskuksessa. Samalla verkkokovalevylle vapautuu ohjelman varaama tila uudelleen käytettäväksi.

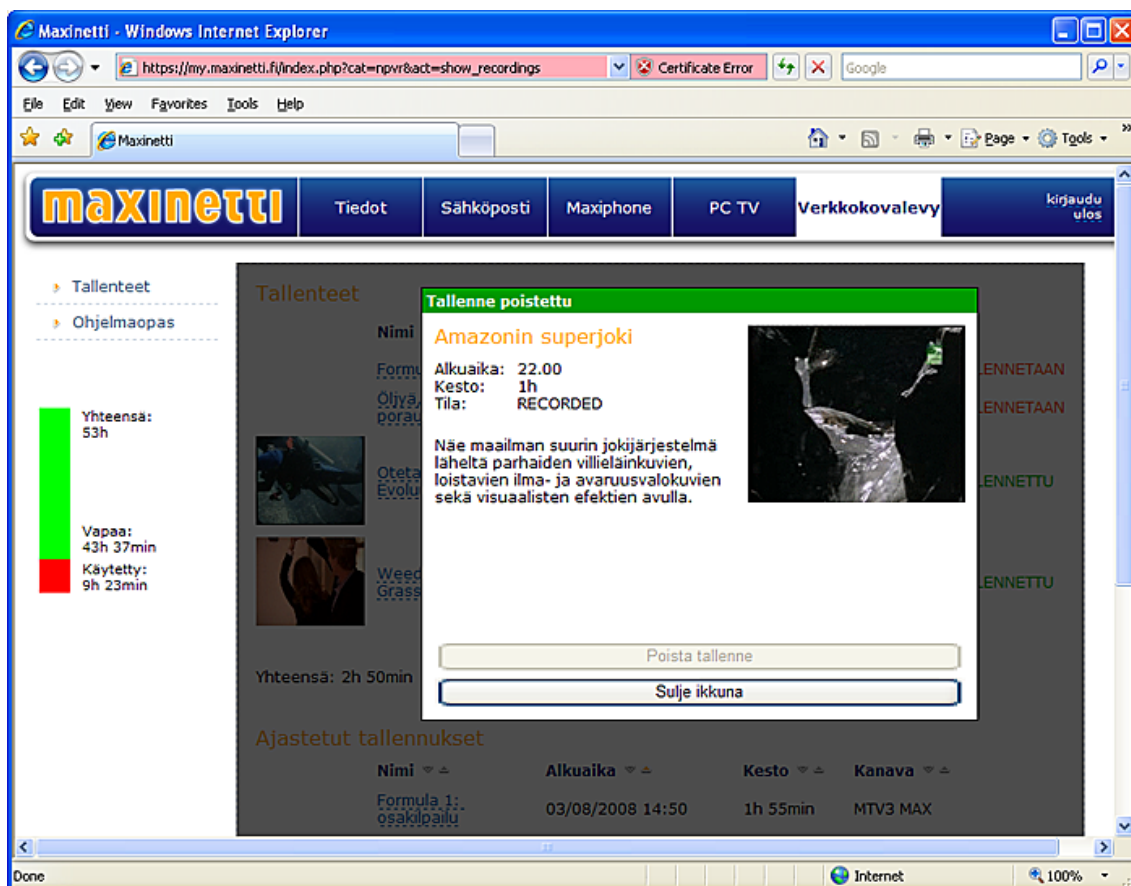
Poista tallenne seuraavasti:

- Klikkaa ohjelman riviä.
- Ruudulle aukeaa ohjelmakohtainen ponnahdusikkuna.
- Poista ohjelma klikkaamalla ponnahdusikkunan valintaa "Poista tallenne".



[Kuva: Ponnahdusikkuna jossa tallenne poistetaan klikkaamalla "Poista tallenne"]

Ponnahdusikkunan yläreuna muuttuu vihreäksi ja sinne ilmestyy teksti "Tallenne poistettu", kun tallenne on onnistuneesti poistettu. Tallenteen varaama tila on nyt vapautunut uudelleen käytettäväksi.



[Kuva: Ponnahdusikkuna kertoo onnistuneesta tallenteen poistosta "Tallenne poistettu"]

maxinetti

KAUKOSÄÄTIMEN NÄPPÄINKARTTA

