

Mikäli käytät sähköpostin lähettämiseen ja vastaanottamiseen erillistä sähköpostiohjelmaa (esimerkiksi Outlook, Mozilla Thunderbird, Mail tai vastaava), Maxinetin sähköposti- ja kotisivutilapalveluiden tekniset uudistukset aiheuttavat muutoksia joihinkin aikaisemmin määrittämiisi sähköpostiasetuksiin. Tämän ohjeen kuvat opastavat sinua tarvittaviin muutoksiin Outlook 2007 -ohjelmassa, mutta samaa kaavaa voit käyttää myös muiden sähköpostiohjelmien asetusten muuttamiseen.

TÄRKEÄÄ: Suosittelemme säilyttämään kirjeitse lähettämämme uudet käyttäjätunnus- ja salasana tiedot huolellisesti luovuttamatta niitä sivullisille. Tietojen muuttaminen käyttämiisi @maxinetti.fi-loppuisiin sähköpostilaatikkoihin on välttämätöntä, jotta pystyt jatkossa käyttämään Maxinetin tarjoamaa sähköpostipalvelua.

MIKÄ MUUTTUU? Asetusmuutokset ovat pieniä, mutta ne on tehtävä @maxinetti.fi-sähköpostilaatikoiden toimivuuden takaamiseksi. Katso taulukosta, mitkä nykyiset asetukset muuttuvat uusiin asetuksiin:

Sähköpostin käyttäjänimi
Sähköpostin salasana
Saapuvan postin palvelin POP/IMAP
Maxinetti Webmail

Nykyinen asetus 30.6. saakka

maxi.*****
vanha salasana
pop.maxinetti.fi
http://mail.maxinetti.fi

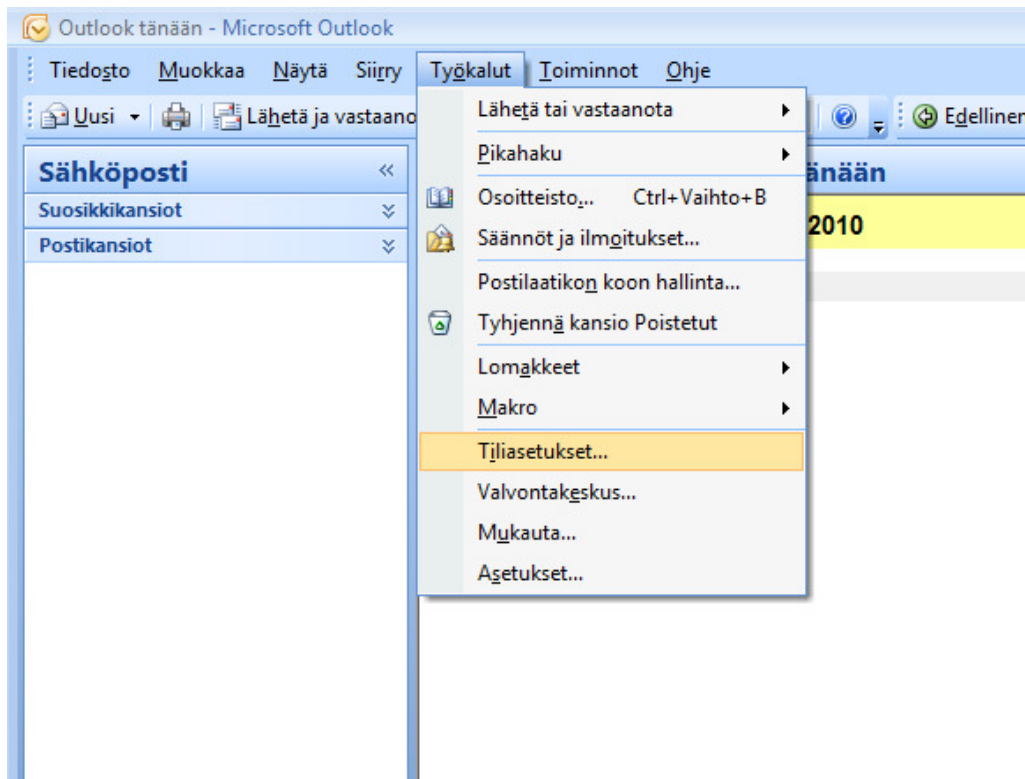
Uusi asetus 1.7. alkaen
Kirjepostilla saamasi käyttäjätunnus
Kirjepostilla saamasi salasana
hub.bnsvcs.net
<http://www.bnsvcs.net>

Edistyneet käyttäjät:
Lähtevän postin palvelin

smtp.maxinetti.fi

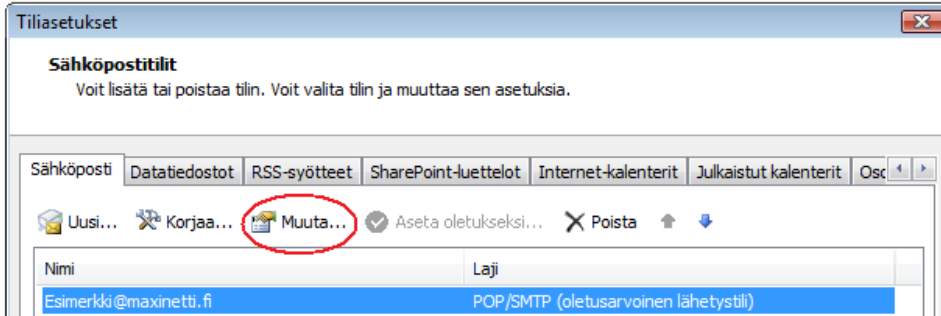
mailout.bnsvcs.net HUOM:
vaatii salauksen, ks. viimeinen sivu

1. AVATAAN SÄHKÖPOSTIOHJELMAAN MÄÄRITETTYJEN TILIEN HALLINTA NYKYISTEN SÄHKÖPOSTIASETUSTEN MUUTTAMISTA VARTEN



Etsi sähköpostiohjelmasi tilien hallinta (Outlook: Tiliasetukset) ja avaa se. Tiliasetuksissa näkyvät kaikki sähköpostiohjelmaan määrittämäsi sähköpostitilit, joiden asetuksia voit muokata (ks. kohta 2.).

2. VALITAAN MUOKATTAVA TILI (jos käytössäsi on useampia @maxinetti.fi-sähköpostilaatikoita, muutokset on tehtävä jokaiseen erikseen)



3. MÄÄRITETÄÄN SÄHKÖPOSTITILIIN UUDET PALVELINASETUKSET SEKÄ KORVATAAN VANHA SALASANA UUDELLA, JONKA OLET SAANUT KIRJEPOSTILLA MAXINETILTÄ

- 3.1 Muuta saapuvan postin palvelimeksi "hub.bnsvcs.net" ilman lainausmerkkejä. Samat saapuvan ja lähtevän postin palvelimet ovat käytössä riippumatta siitä, käytätkö tilin tyyppinä POP3 tai IMAP:a.
- 3.2 Korvaa käyttäjätunnus- ja salasana-kentässä olevat vanhat tiedot uusilla, jotka olet saanut kirjepostilla kotiin.
- 3.3 Maxinetti-sähköpostilaatikkoon aikaisemmin määrittämäsi vanhat portit sekä muut määrytykset toimivat sellaisenaan. Paina seuraava ja ota uudet asetukset käyttöön.

HUOMAA: Mikäli olet käyttänyt aikaisemmin Maxinetin tarjoamaa selainpohjaista Webmailia osoitteessa <http://mail.maxinetti.fi/>, tulee sinun 1.7.2010 alkaen siirtyä käyttämään uutta selainpohjaista Webmailia osoitteessa <http://www.bnsvcs.net/>. Suosittelemme uuden Webmail-osoitteen tallentamista Internet-selaimesi kirjanmerkkeihin. Selainpohjaista Webmail-palvelua voit käyttää millä tahansa Internet-yhteydellä varustetulla tietokoneella.

TIETOA EDISTYNEELLE KÄYTTÄJÄLLE

Mikäli olet edistynyt käyttäjä tai haluat, voit ottaa käyttöön uuden lähtevän postin palvelimen, mikä korvaa vanhan smtp.maxinetti.fi-palvelimen. Uusi lähtevän postin palvelin on mailout.bnsvcs.net ja se vaatii salauksen.

Mikäli päätät muuttaa lähtevän postin palvelimen, tulee sinun muuttaa myös salaustiedot tilin hallinnassa avaamalla "Lisää asetuksia" -kohdan ja syöttämällä sinne uudet salaustiedot:

SÄHKÖPOSTIOHJELMA	PORTTI	SALAUSTYYPPI
Microsoft Outlook	587	TLS
Microsoft Outlook Express	465	SSL
Windows Mail	465	SSL
Mozilla Thunderbird	587	TLS

Internet-sähköpostin asetukset

Yleiset Kansiot Lähtevän postin palvelin Yhteys Lisäasetukset

Palvelinten porttinumerot

Saapuvan postin palvelin (IMAP): 993 Käytä oletusarvoja

Käytä salattua yhteyttä: SSL

Lähtevän postin palvelin (SMTP): 587

Käytä salattua yhteyttä: TLS

Palvelimen aikakatkaisut

Lyhyt Pitkä 1 minuutti

Kansiot

Pääkansion polku:

OK Peruuta