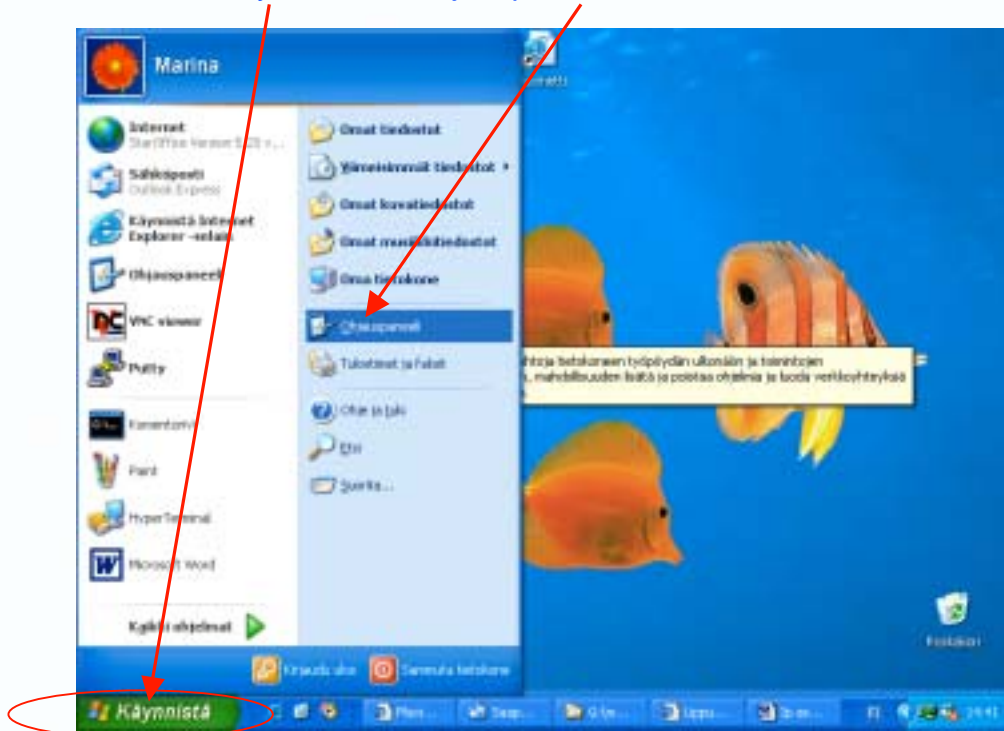
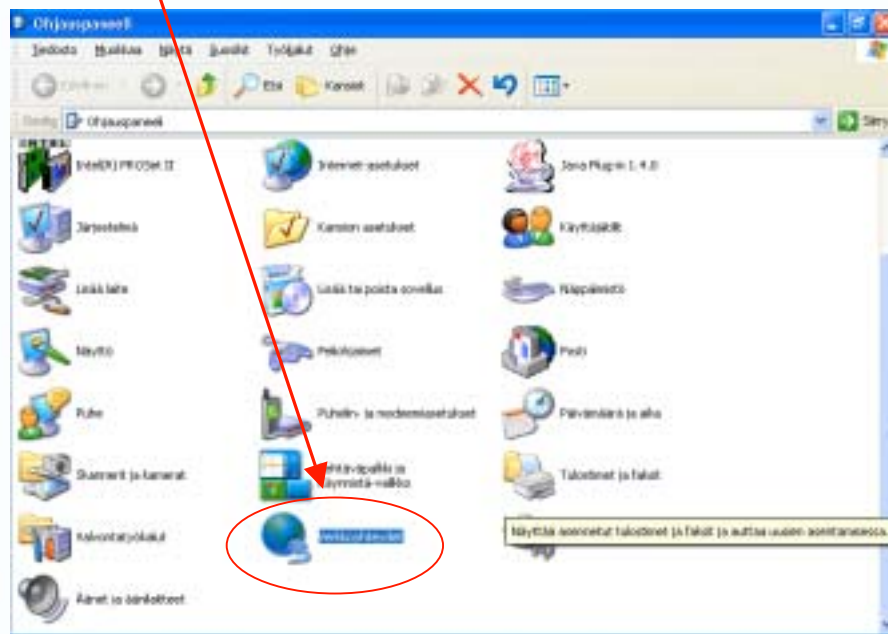


## Verkkoasetukset Windows XP:ssä (kiinteä IP-osoite)

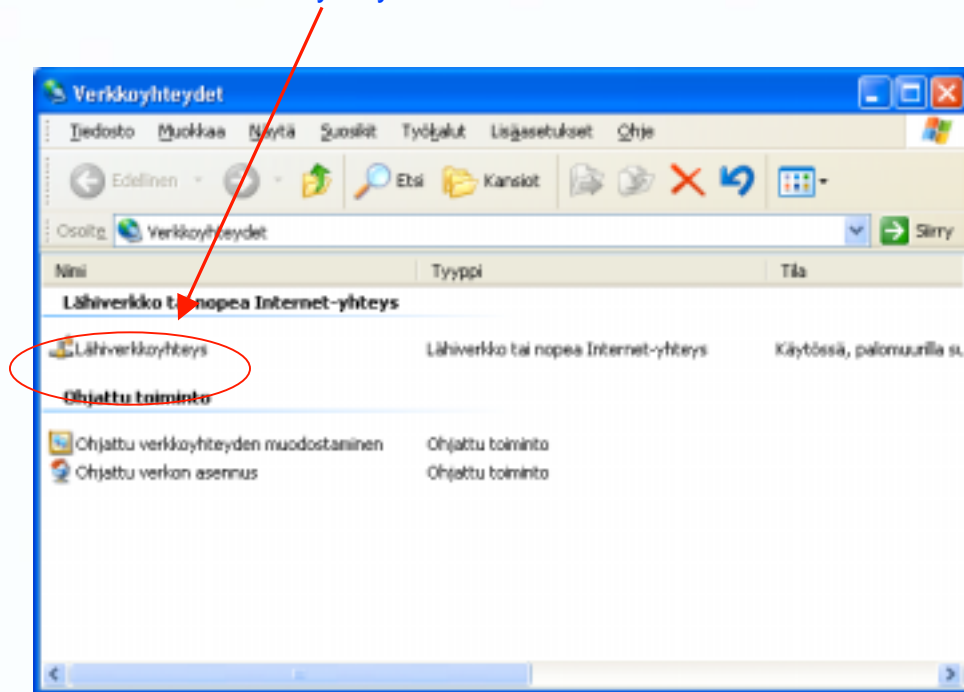
Klikkaa Käynnistä → Ohjauspaneeli



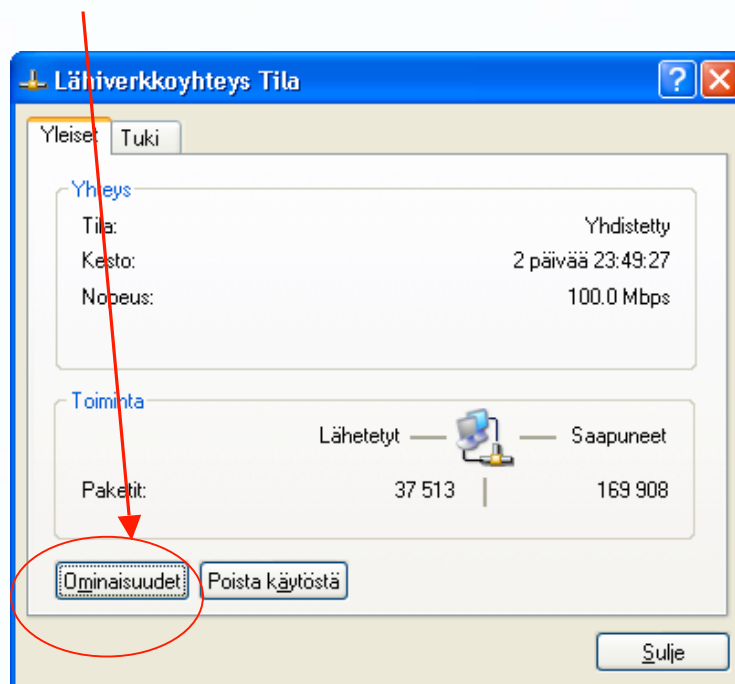
Kaksoisklikkaa Verkkoyhteydet



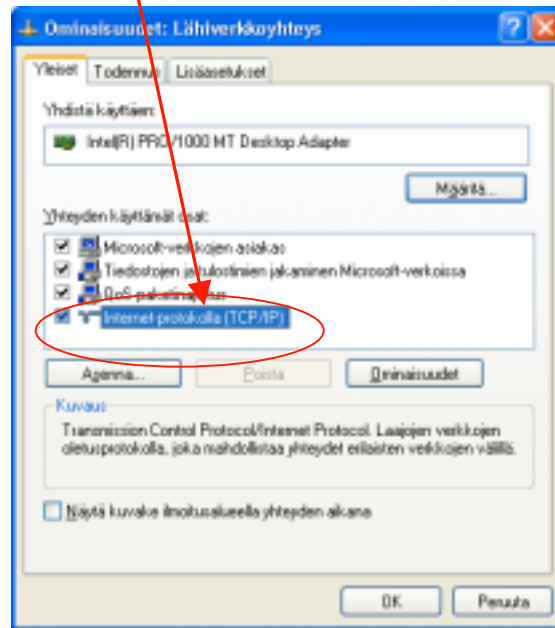
Kaksoisklikkaa Lähiverkkoyhteys



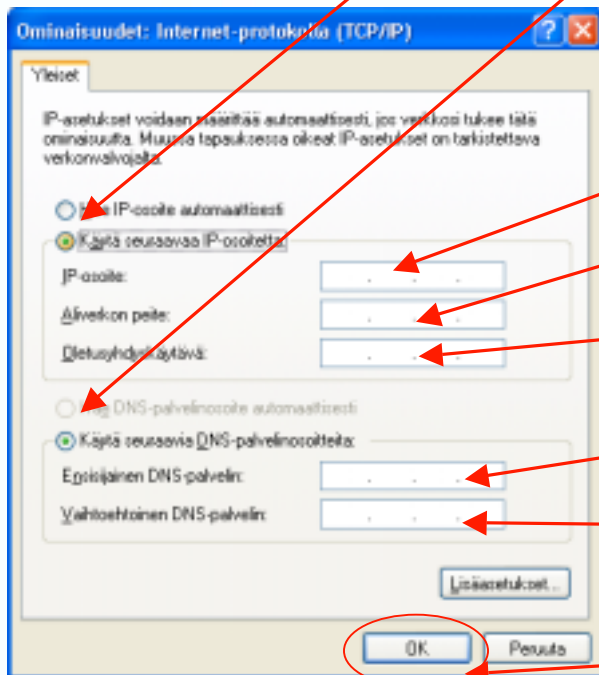
Klikkaa Ominaisuudet



Kaksoisklikkaa Internet protokolla [TCP/IP]



Valitse Käytä seuraavaa IP-osoitetta,  
valitse Käytä seuraavia DNS-palvelinosoitteita.  
Täytä tyhjät kohdat sopimuksessasi olevilla tiedoilla:



IP-osoite (IP address)

Aliverkon peite (Subnet mask)

Oletusyhdyntävä  
(Default gateway)

Ensisijainen DNS-palvelin  
(Primary DNS-server)

Vaihtoehtoinen DNS-palvelin  
(Secondary DNS-server)

Paina lopuksi OK.