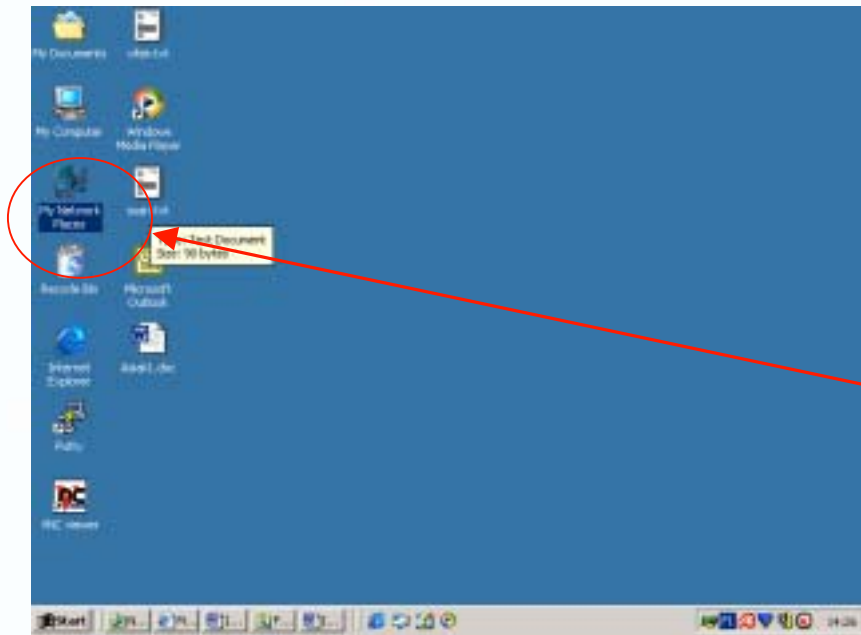
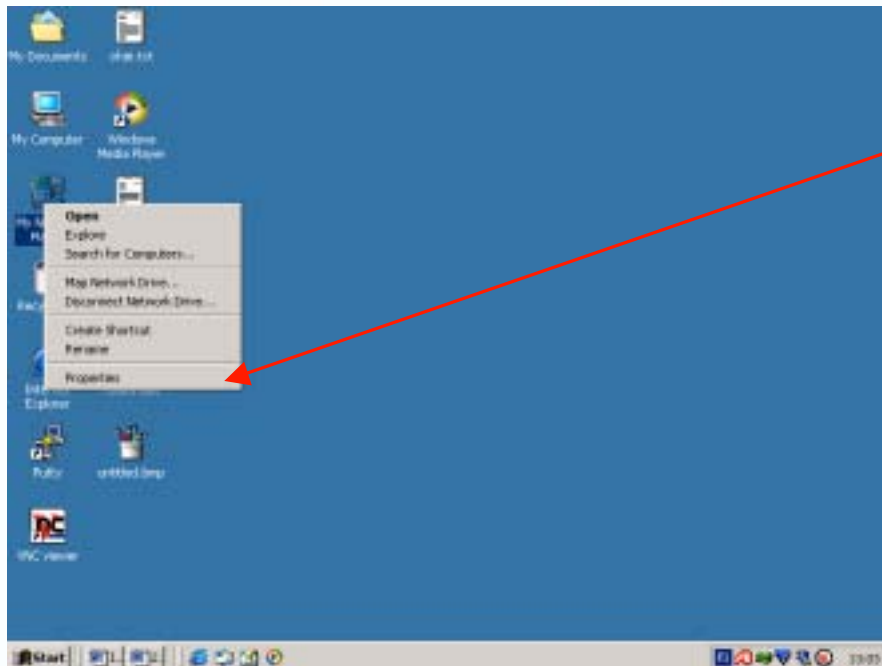


## Verkkoasetukset Windows 2000 (kiinteä IP-osoite)

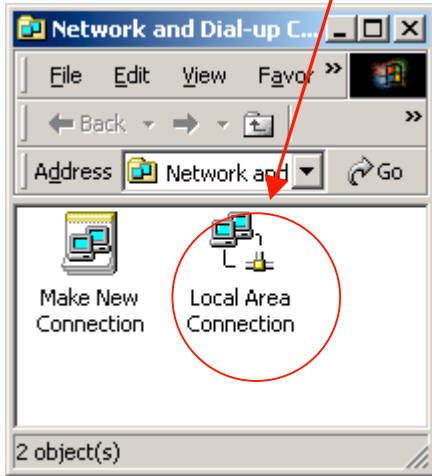


1. Klikkaa hiiren oikealla napilla My Network Places (Lähiverkko)

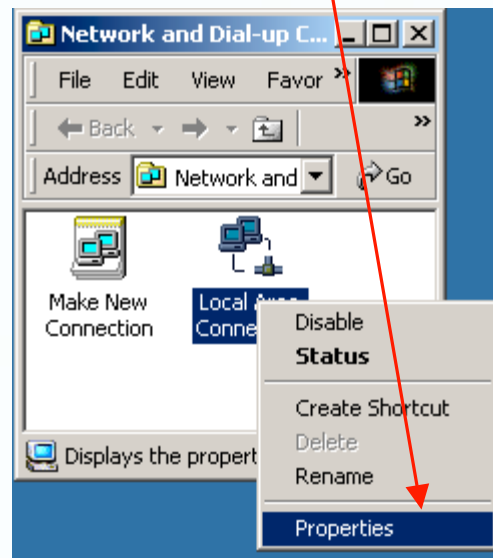


2. Valitse Properties (Ominaisuudet)

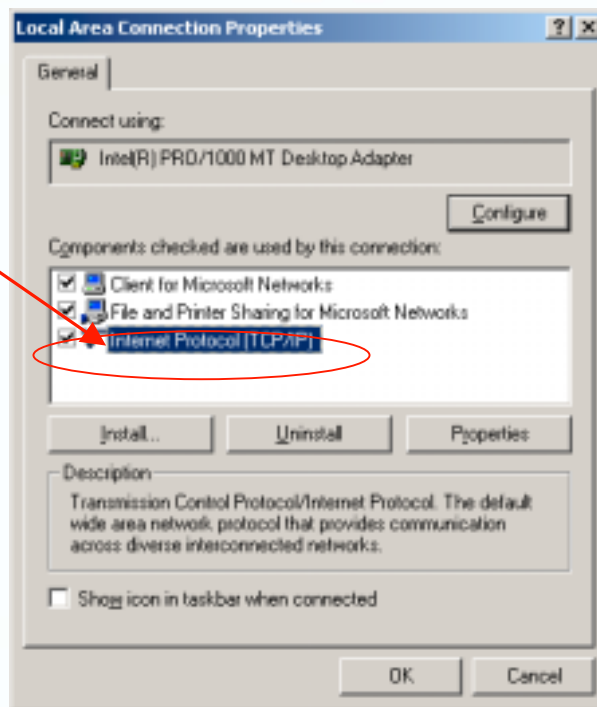
3. Klikkaa hiiren oikeanpuoleisella painikkeella "Lähiverkko yhteys" kuvaketta .



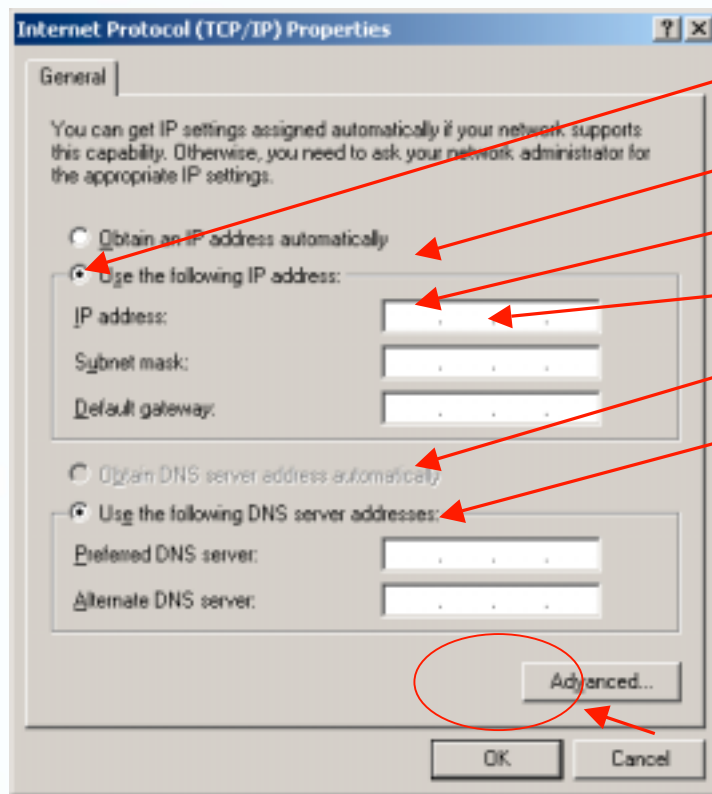
4. Valitse Ominaisuudet"



5. Tuplaklikkaa "Internet Protocol (TCP/IP)"



## 6. Aukaise ”Ominaisuudet: TCP/IP” –ikkuna



7. Klikkaa ”Määritä IP–osoite”, jonka jälkeen pystyt määrittelemään

IP – osoitteen, Aliverkon peitteen,

Yhdyskäytävän,

Ensimmäinen sekä toinen DNS

Katso osoitteet sopimuksestasi!

Hyväksy tekemäsi muutokset painamalla ”OK”

Tämän jälkeen kone ehdottaa koneen sammuttamista. Hyväksy ja käynnistä kone uudelleen (jos koneesi ei käynnisty automaattisesti).

Esimerkki:

