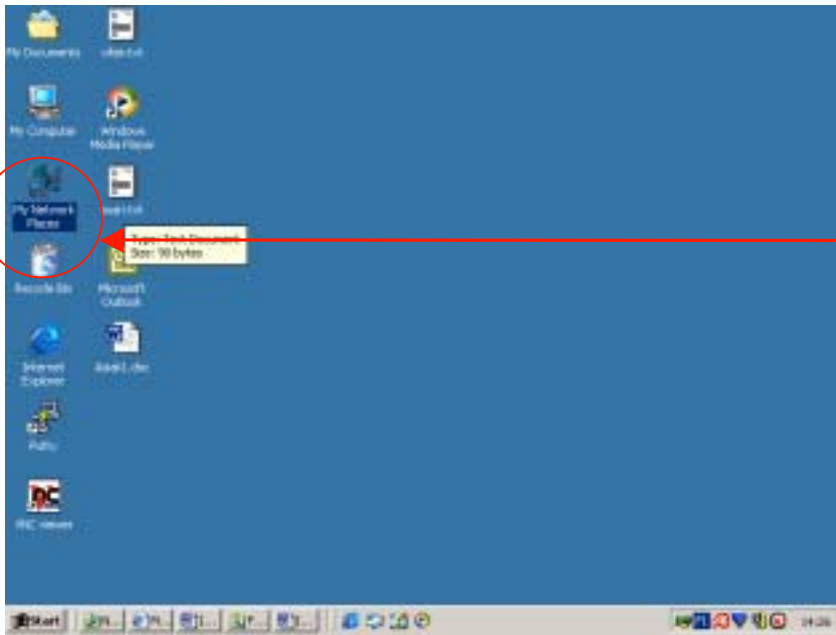
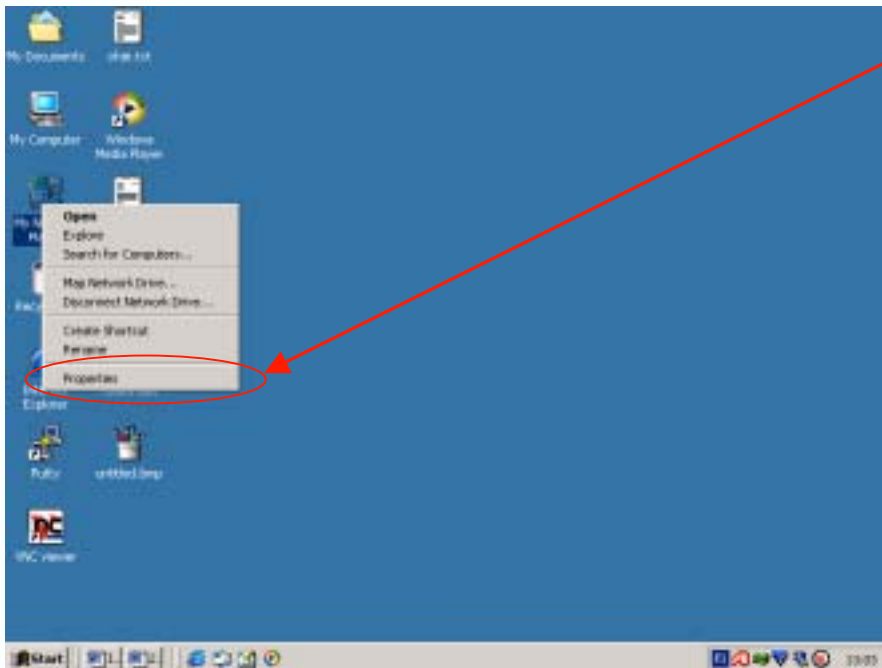


## Verkkoasetukset Windows 2000 (dynaaminen IP)

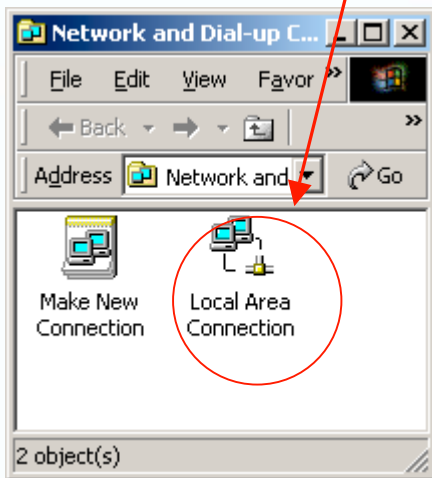


1. Klikkaa hiiren oikealla napilla My Network Places (Lähiverkko)

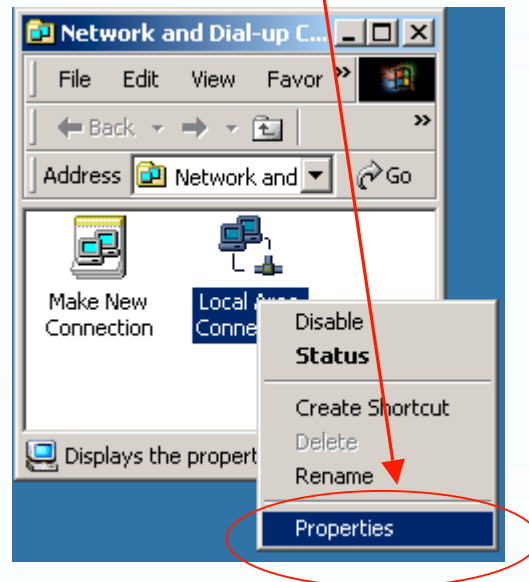


2. Valitse Properties (Ominaisuudet)

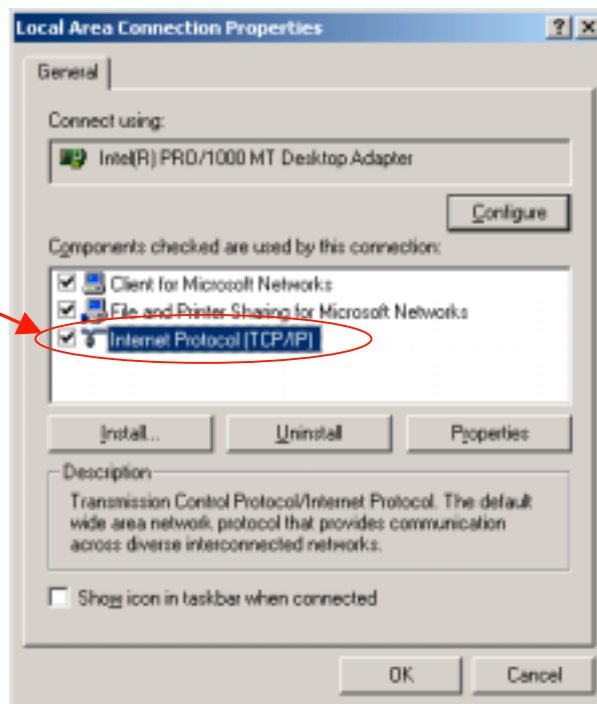
3. Klikkaa hiiren oikeanpuoleisella painikkeella "Lähiverkko yhteys" kuvaketta .



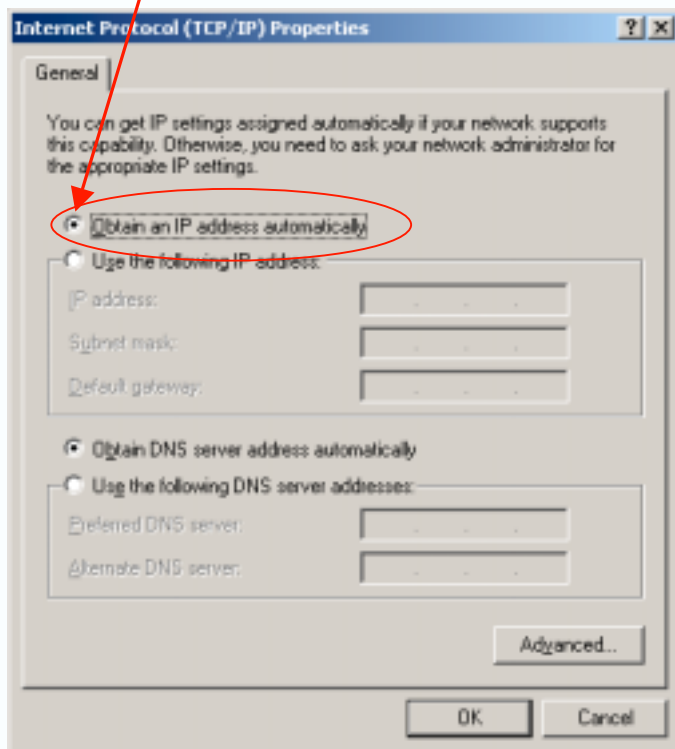
4. Valitse "Ominaisuudet"



5. Tuplaklikkaa "Internet Protocol (TCP/IP)"



6. Aukaise "Ominaisuudet: TCP/IP" -ikkuna
7. Klikkaa Hae IP-osoite automaattisesti



Tämän jälkeen kone ehdottaa koneen sammuttamista. Hyväksy ja käynnistä kone uudelleen (jos koneesi ei käynnisty automaattisesti).